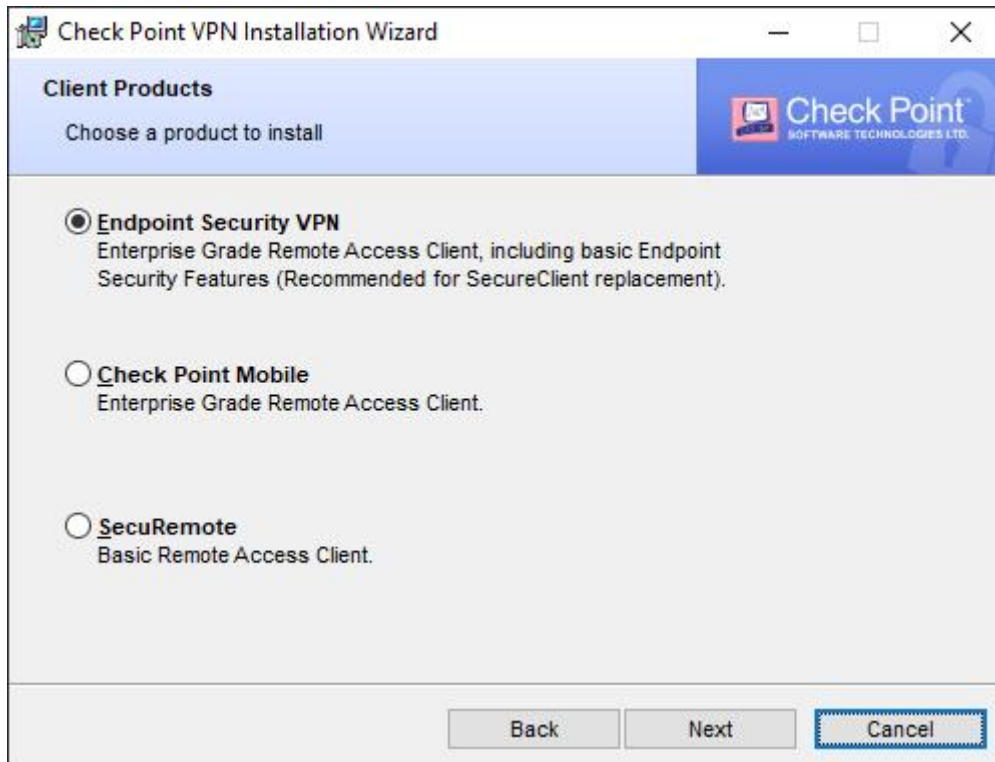




INSTALACIÓN Y CONFIGURACIÓN DEL CLIENTE VPN DE CHECK-POINT

Instalación

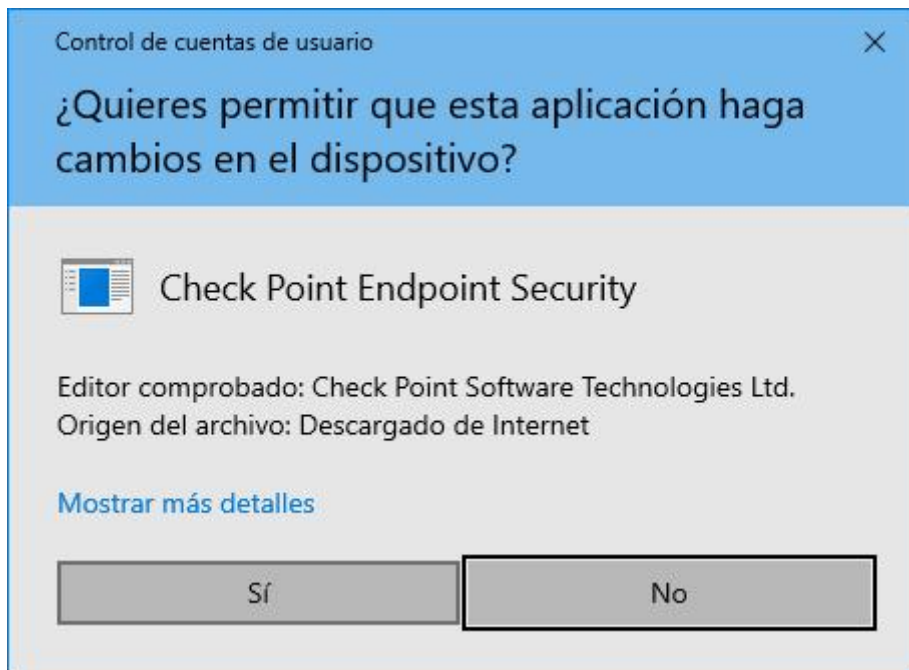
Una vez descargada la aplicación, haremos dobleClick sobre el ejecutable para instalarlo.



Elegimos la opción **Endpoint Security VPN** y pulsamos Next para continuar con la instalación



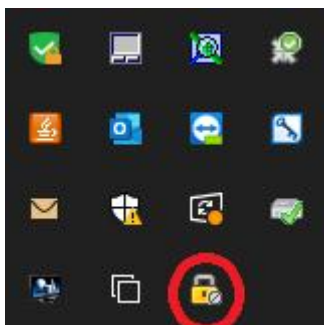
Marcamos la opción de aceptar los términos y volvemos a pulsar en Next. En la siguiente pantalla pulsamos sobre el botón Install para instalar la aplicación, nos pedirá autorización para instalar y haremos click en el botón Si como se muestra en la siguiente imagen.



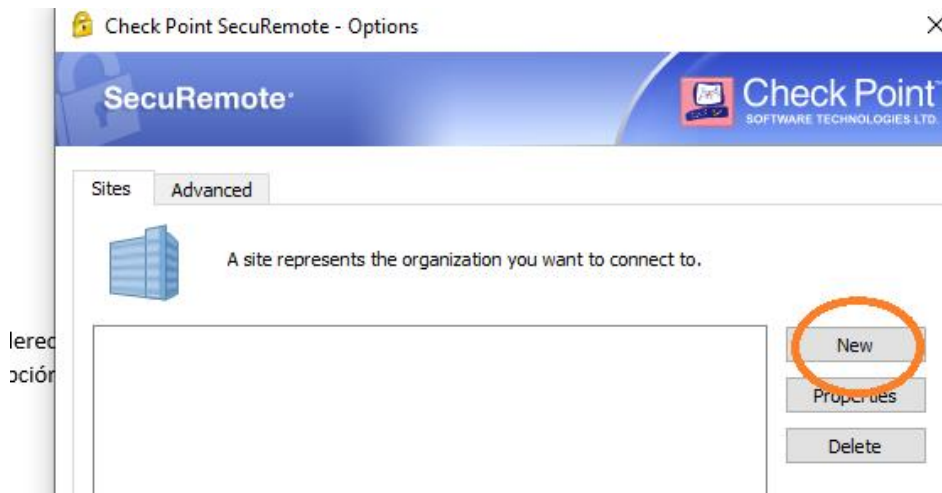
Esperamos hasta que se complete la instalación y pulsamos en Finalizar.

Configuración.

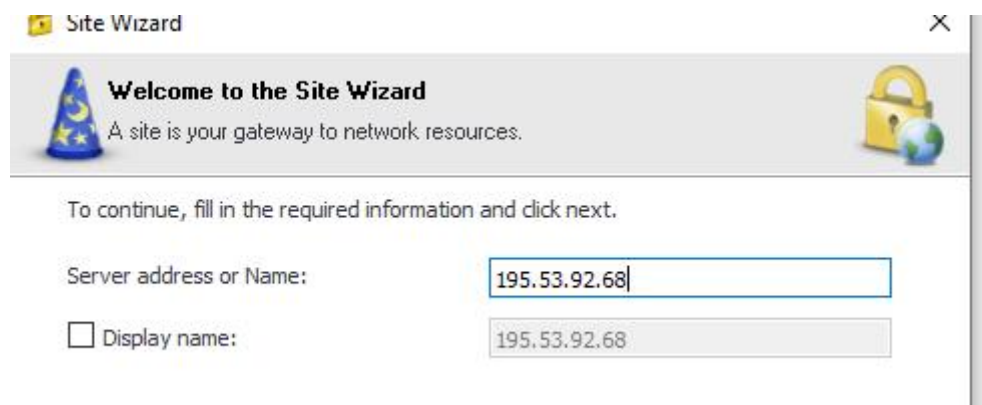
En la parte derecha de la barra de tareas, pulsaremos sobre la flecha hacia arriba para mostrar el siguiente menú:



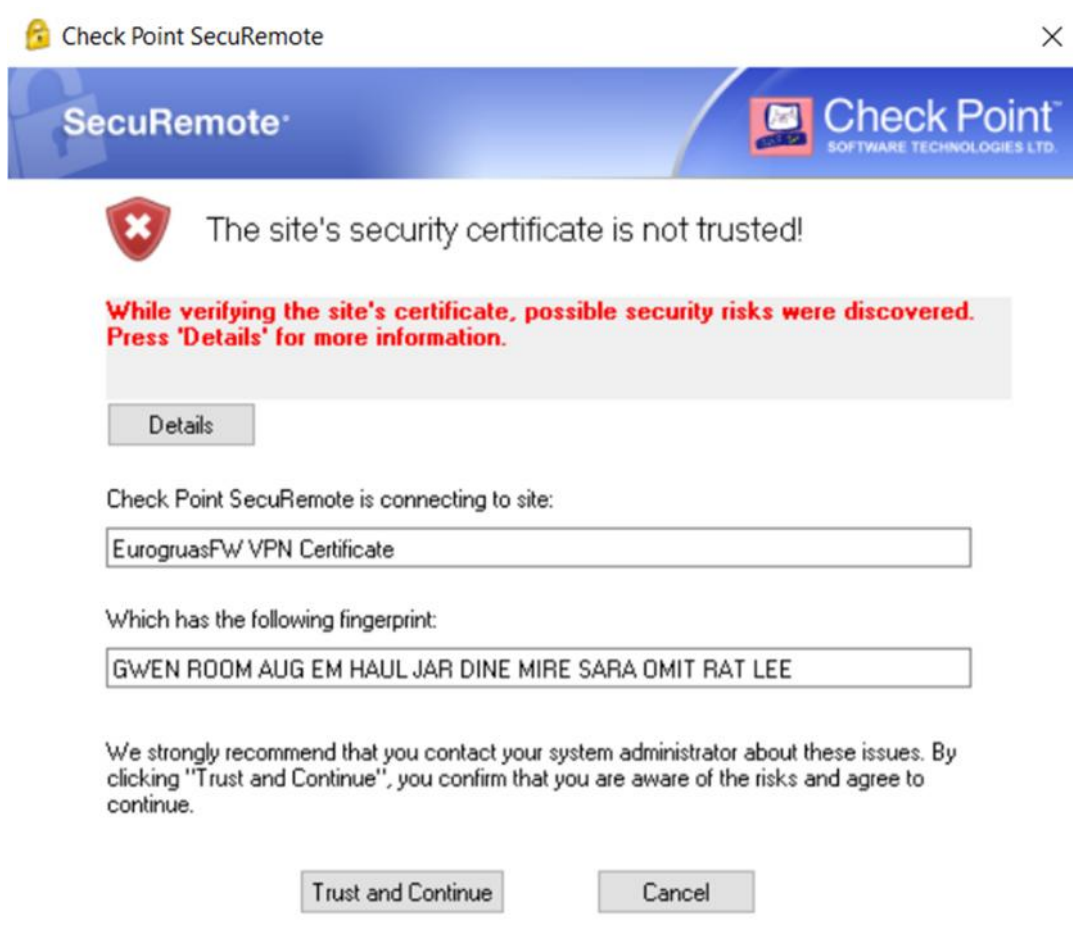
Haremos click con el botón derecho sobre el icono de Check-Point (candado), para mostrar el menú contextual y elegiremos la opción **VPN Options**. Seguidamente nos aparecerá la pantalla del configuración del cliente de Check-Point.



Elegiremos la opción New para crear un nuevo sitio y nos lanzará el asistente de creación de sitios. En la primer pantalla nos dá la bienvenida al asistente de configuración del sitio. Pulsamos Next para continuar.



En el campo Server address or Name: informaremos la dirección IP 195.53.92.68 como se muestra en la figura anterior y pulsaremos Next para continuar.



Aquí pulsaremos **Trust and Continue** para pasar a la pantalla siguiente.

En la siguiente pantalla no tocaremos nada y pulsaremos Next.



Volveremos a hacer click en Next dejando la opción marcada por defecto y con esto ya tendremos creado nuestro sitio. Pulsamos en finalizar para terminar con el asistente. En este momento, nos hará la pregunta de si queremos conectar, damos a si y nos aparecerá la pantalla de conexión que es la que nos aparecerá siempre que volvamos a conectar.

TrGUI

SecuRemote

Check Point
SOFTWARE TECHNOLOGIES LTD.

Site: 195.53.92.68

Authentication

Please enter your credentials:

Username:

Password:

Connect Cancel Help

Selected Login Option: Standard [Change Login Option Settings](#)

Pondremos nuestro usuario y contraseña (Lo mismo que en FortiClient) y pulsaremos en el botón conectar. Si todo ha ido bien, nos dará un mensaje similar al que da FortiClient diciendo que Check-Point se ha conectado. A partir de este momento, solo tendremos que hacer un click con el botón derecho en el icono de CheckPoint y elegir la opción de Connect o Disconnect para conectar o desconectar.